

# **Bedienungsanleitung**

## **CarSat-65**



Lesen Sie die gesamte Anleitung des Gerätes sorgfältig durch, bevor Sie das Gerät benutzen. Bewahren Sie die Anleitung für den weiteren Gebrauch gut auf.



## **ALLGEMEIN**

Das Gerät CarSat-65 wurde entwickelt, um auch Straßenfahrzeugen wie z.B. Wohnwagen, Minibusse, Transporter und LKWs den vollen Komfort eines Vollautomatischen Satelliten Systems bieten zu können.

## **WICHTIGE SICHERHEITSHINWEISE**

- Entfernen Sie nie die Abdeckung. Es befinden sich keine Teile im Inneren, die vom Benutzer selbst repariert werden können.
- Das Öffnen der Abdeckungen hebt die Garantie für das Gerät auf.
- Führen Sie Reparaturen niemals selbst durch. Für Reparaturen wenden Sie sich an den Herstellerservice oder Ihren Fachhändler.
- Es wird empfohlen die Montage der Satelliten Anlage an Ihrem Camping wagen oder anderen Plätzen durch einen Fachhändler oder einer Fachwerkstatt vornehmen zu lassen. Eine nicht korrekt ausgeführte Installation der Satelliten-Anlage kann zu Beschädigungen an der Antenne und z.B. an Ihrem Fahrzeug führen.
- Bitte prüfen Sie stets vor dem Losfahren, dass die Antenne eingefahren ist.
- Die Antenne immer gegen die Fahrtrichtung montieren.
- Dieses System ist nicht geeignet für die Verwendung, während das Fahrzeug in Bewegung ist. Die Verwendung während der Fahrt kann zu Schäden am Fahrzeug, sowie zu Sach- oder Personenschäden führen.
- Das Steuergerät sollte nicht in der Nähe von Hitzequellen, wie z.B. Öfen, Heizungen positioniert werden, vermeiden Sie Hitzestau am Gerät.
- Wenn die Antenne mit Schnee oder Eis bedeckt ist, darf das System nicht betrieben werden. Diese Art der Nutzung kann zu dauerhaften Schäden am System führen.
- Beachten Sie bitte, dass sich durch die Antenne die Fahrzeughöhe entsprechend ändert, für den ordnungsgemäßen und reibungslosen Betrieb ist der Nutzer verantwortlich.
- Beachten Sie vor dem Montieren der Antenne, dass die Tragelast vom gewählten Montagepunkt dem Gewicht der Antenne entspricht. Kontaktieren Sie gegeben falls Ihren Händler oder den Fahrzeughersteller für mehr Informationen.

## WICHTIGE SICHERHEITSHINWEISE

- Bitte beachten Sie das am Montageplatz der Antenne und ca. 40cm im Umkreis der Rotationsbewegung bei der Satellitensuche sich keine Hindernisse befinden die zu Beschädigungen führen können.
- Das Fahren mit ausgefahrener Antenne ist nicht gestattet. Hierdurch können Beschädigungen an dem System oder Ihrem Fahrzeug entstehen.
- Geschwindigkeiten über 130kmh sind nicht zulässig. Es kann bei höheren Geschwindigkeiten zu Beschädigung führen.
- Die Satelliten Anlage ist nicht für automatische Waschstraßen geeignet.
- Bei Gewitter trennen Sie das Steuergerät von der Satelliten Anlage.
- Beigefügte Kabel dürfen nicht über scharfe Kanten geführt werden und nicht geknickt werden.
- Nicht fachgerechte Gerätebezogene Handhabung führt zum Verlust der Garantie.
- Für die Garantieabwicklung oder bei Fragen wenden Sie sich an Ihren Fachhändler oder den Herstellerservice.

## LIEFERUMFANG

1. Motoreinheit und Spiegel
2. Steuergerät
3. Mini-Kontrolleinheit
4. Dachdurchführung mit verbundenen Kabeln
5. 2,5 Meter Steuerkabel
6. 2,5 Meter Antennenanschlusskabel
7. 1,5 Meter Antennenanschlusskabel
8. Spiegelaufgabe
9. Installationsanleitung

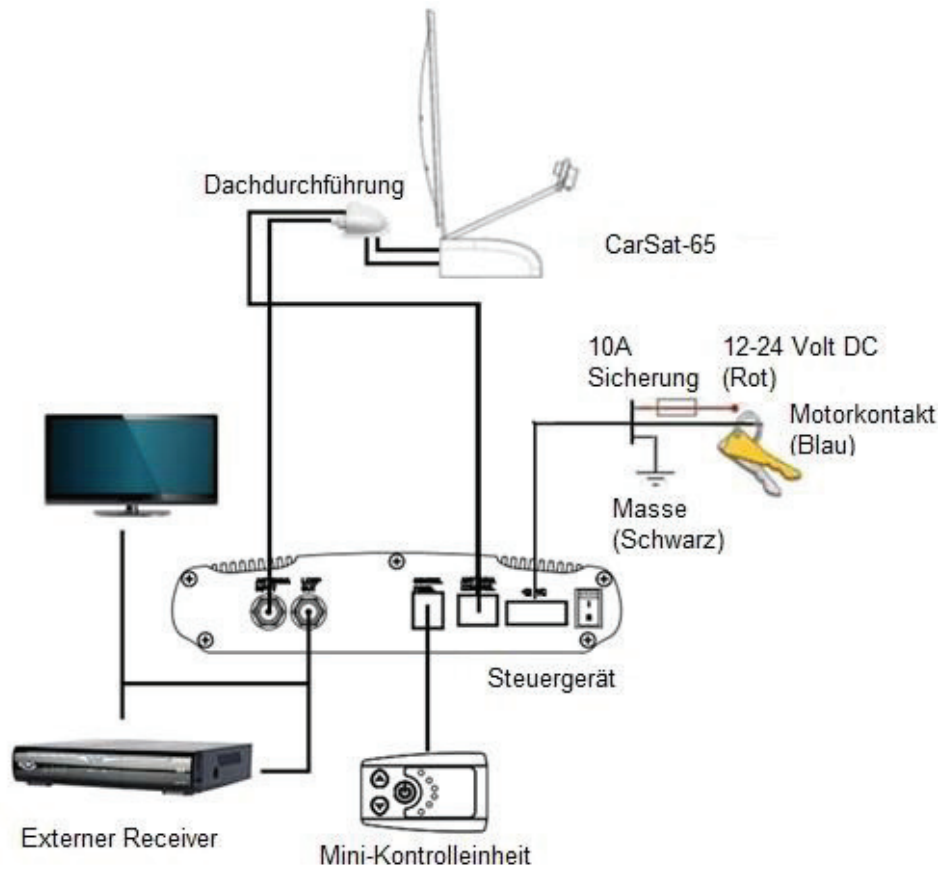
### Hinweis:

- Kontrollieren Sie nach Erhalt des Gerätes, den Lieferumfang auf Vollständigkeit.
- Das Montagematerial (z.B. Schrauben, Unterlegscheiben, Muttern, Montagekleber und Dichtungsmasse) sind nicht im Lieferumfang enthalten.

## INSTALLATIONSANWEISUNG

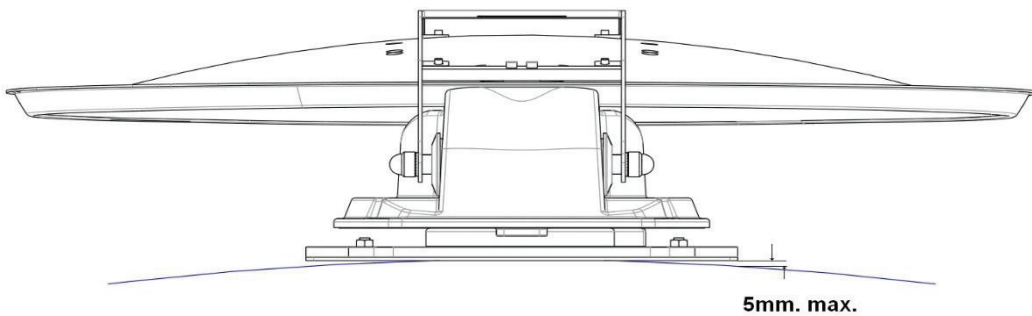
- Es wird empfohlen die Montage / Installation von einem Fachhändler oder Fachwerkstatt vornehmen zu lassen!

## ANSCHLUSSDIAGRAMM



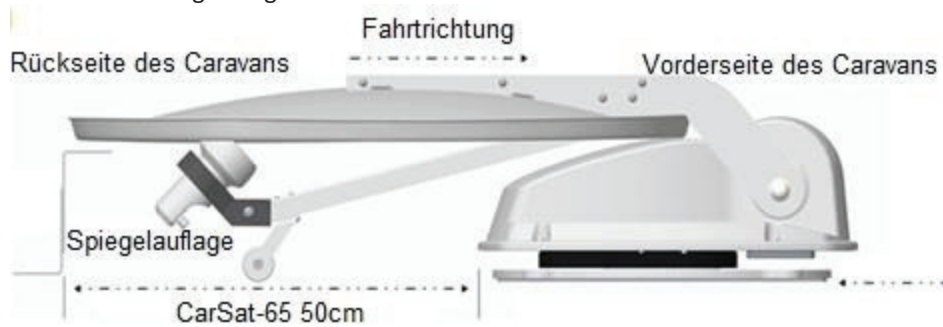
## MONTAGE / INSTALLATIONS VORBEREITUNG

- Stellen Sie sicher, dass sich keine physikalischen Hindernisse am Montageort befinden, die die Bewegung der Satellitenanlage beeinträchtigen können.
- Erkundigen Sie sich bei Ihrem Fahrzeughersteller oder Fachhändler, ob der Ort für die Installation der Satellitenanlage geeignet ist.
- Achten Sie darauf, dass die Montagefläche eben.
- Berücksichtigen Sie beim auswählen des Montageortes die Kabelführung ins Innere des Fahrzeugs.
- Vergewissern Sie sich vor der Montage der Antenne das alle benötigten Materialien bereitliegen.
- Vermeiden Sie unebene Montageflächen bzw. gleichen Sie diese aus.



## INSTALLATION AUF DEM DACH

1. Säubern Sie die Montagefläche mit einem geeigneten Reiniger.
2. Der Spiegel und die LNB-Einheit müssen bei der Montage zur Rückseite des Fahrzeuges zeigen.



**Hinweis:** Sorgen Sie für eine sichere Montage der Satellitenanlage durch Verschrauben und ggf. durch zusätzlichem Verkleben mit passenden Montagekleber.

### 1. Montage mit Schrauben:

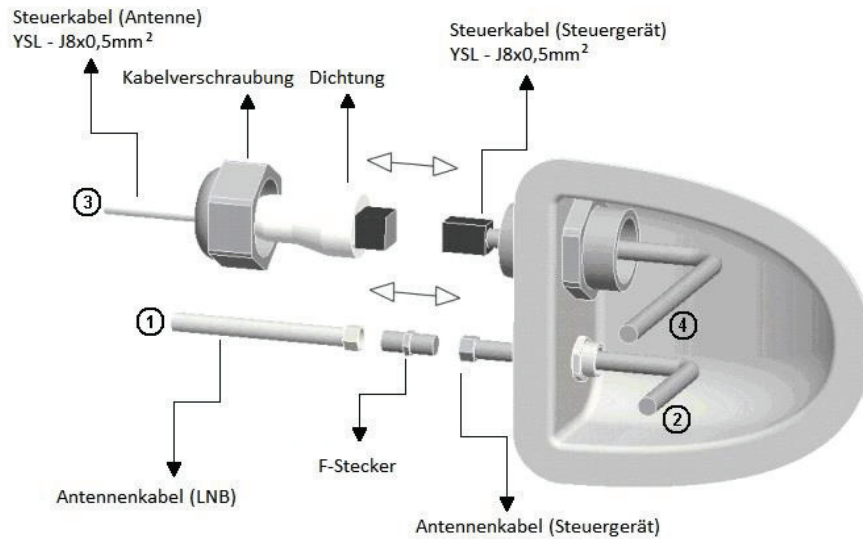
- a) Übertragen Sie die Montagepunkte der Montageplatte auf das Fahrzeugdach und bohren Sie die entsprechenden Löcher.
- b) Befestigen Sie die Montageplatte sicher auf dem Dach.
- c) Zur Abdichtung der Montageschrauben verwenden Sie handelsübliche Karosseriedichtmasse.
- d) Befestigen Sie die Spiegelauflage so, dass die Satellitenschüssel im eingefahrenen Zustand Waagrecht aufliegt.

### 2. Montage zusätzlich mit Klebstoff:

- a) Übertragen Sie den Umriss der Montageplatte möglichst im angeschraubten Zustand zur Fixierung auf das Fahrzeugdach.
- b) Nach dem Lösen der Schrauben säubern Sie den markierten Bereich und die Montageplatte.
- c) Rauen Sie den Untergrund leicht an und tragen Sie den Montagekleber gleichmäßig auf.
- d) Drücken Sie die Anlage gleichmäßig auf die Montagefläche.
- e) Schrauben Sie die Antenne anschließend wieder fest.
- f) Beachten Sie die Trocknungszeit des eingesetzten Klebstoffs.
- g) Zur Abdichtung der Montageschrauben verwenden Sie handelsübliche Karosseriedichtmasse.
- h) Entfernen Sie überschüssige Klebstoffreste.

## INSTALLATION AUF DEM DACH

### 3. Montage der Kabeldurchführung:



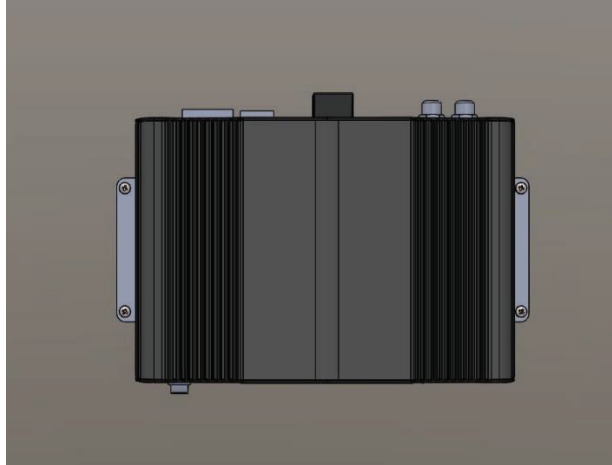
- Übertragen Sie den Umriss der Kabeldurchführung auf das Fahrzeugdach.
- Bohren Sie die entsprechenden Löcher zur Kabeldurchführung in das Fahrzeug innere.
- Dichten Sie die die Kabeldurchführung ab.
- Kleben Sie die Kabeldurchführung mit geeignetem Montagekleber auf das Fahrzeugdach.
- Beachten Sie die Trocknungszeit des eingesetzten Klebstoffs.
- Entfernen Sie überschüssige Klebstoffreste.

**Hinweis:** Vergewissern Sie sich vor dem bohren der Löcher, dass darunterliegende Gegenstände / Leitungen nicht beschädigt werden können. Für die entsprechenden Informationen wenden Sie sich ggf. an Ihren Fachhändler oder den Fahrzeughersteller.



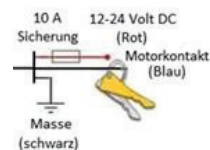
## INSTALLATION IM FAHRZEUG

1. Sorgen Sie für möglichst kurze Kabelverbindungen innerhalb des Fahrzeugs.
2. Positionieren Sie das Steuergerät in der Nähe Ihres TV Gerätes.



3. Montieren Sie das Steuergerät möglichst waagrecht.
4. Das Steuergerät sollte nicht mit einem abschirmenden Metallgehäuse abgedeckt werden.
  - a) Schließen Sie das Antennenkabel an den entsprechenden Eingang [ANTENNA INPUT] vom Steuergerät an.
  - b) Verbinden Sie den Fernseher / Receiver durch ein Antennenkabel mit dem Ausgang [LOOP OUT] vom Steuergerät.
  - c) Schließen Sie das Kabel von der Mini Kontrolleinheit an den Anschluss [Control Panel] an.
  - d) Verbinden Sie das ankommende Steuerkabel mit dem Anschluss [Motor Control].
5. Verbinden Sie den Satelliten Empfänger mit der elektrischen Fahrzeugmasse.
6. Verbinden Sie das Steuergerät mit der abgesicherten 12/24V DC Spannungsversorgung Ihres Fahrzeugs.

- 12-24 Volt DC: Rotes Kabel
- Motorkontakt: Blaues Kabel
- Masse: Schwarzes Kabel



## FEHLERBEHEBUNG

Während des normalen Betriebs zeigt die Mini-Kontrolleinheit den gewählten Satelliten an. Bei ertönen des Alarmtons haben die LEDs, wie unten beschrieben, verschiedene Bedeutungen. Die Mini-Kontrolleinheit hat verschiedene Fehlermeldungen, um den Nutzer anzuzeigen wodurch der Fehler ausgelöst wurde. Jeder Alarm erfolgt mit einem Alarmton und leuchten der LEDs.

- **Fehler-1 (LED Astra 1 leuchtet + Alarmton):** Höhenggeberfehler beim Öffnen. Überprüfen Sie das Motorkabel am Steuergerät und an der Antenne.
- **Fehler-2 (LED Hotbird leuchtet + Alarmton):** Höhenggeberfehler beim Schließen. Überprüfen Sie das Motorkabel am Steuergerät und an der Antenne.
- **Fehler-3 (LED Astra 1, Hotbird leuchten + Alarmton):** Die Antenne kann die Azimut-Schalter nicht erreichen. Überprüfen Sie, ob ein Hindernis die Bewegung der Antenne verhindert.
- **Fehler-4 (LED Astra 2 leuchtet + Alarmton):** Azimut-Motorunterbrechung in Schließrichtung (bei 0°). Überprüfen Sie das Motorkabel am Steuergerät und an der Antenne.
- **Fehler-5 (LED Astra 1, Astra 2 leuchten + Alarmton):** Azimut-Motorleerlauf in Öffnungsrichtung (bei 360°) Überprüfen Sie das Motorkabel am Steuergerät und an der Antenne.
- **Fehler-6 (LED Hotbird, Astra 2 leuchten + Alarmton):** Elevation-Motor – offener Stromkreis in Schließrichtung (bei 0°) Überprüfen Sie das Motorkabel am Steuergerät und an der Antenne.
- **Fehler-7 (LED Astra1, Hotbird, Astra 2 leuchten + Alarmton):** Elevation-Motor – offener Stromkreis in Öffnungsrichtung (bei 180°) oder das Motorkabel ist nicht angeschlossen. Überprüfen Sie, ob das Motorkabel angeschlossen ist.
- **Fehler-8 (LED Astra 3 leuchtet + Alarmton):** LNB ist nicht angeschlossen oder defekt. Prüfen Sie, ob das LNB Kabel an dem Steuergerät und am LNB angeschlossen ist.
- **Fehler-9 (LED Astra1, Astra 3 leuchten + Alarmton):** Smartsearch Fehler, Sensorfehler oder GPS Fehler. Prüfen Sie, ob das Motorkabel angeschlossen ist. Prüfen Sie ebenfalls, ob die Pins des Kabels beschädigt sind.
- **Fehler-10 (LED Hotbird, Astra 3 leuchten + Alarmton):** Azimut-Encoder-Fehler. Überprüfen Sie das Motorkabel am Steuergerät und an der Antenne.
- **Fehler-11 (LED Astra 1, Hotbird, Astra 2, Astra 3 leuchten + Alarmton):** Azimut Motor Überstrom. Prüfen Sie, ob ein Hindernis die Bewegung der Antenne behindert.

## FEHLERBEHEBUNG

- **Fehler-12 (LED Astra2, Astra 3 leuchten + Alarmton):** Höhenmotor Überstrom. Prüfen Sie, ob ein Hindernis die Bewegung der Antenne behindert.
- **Fehler-13:** Antenne findet keinen Satelliten. Prüfen Sie, ob ein Hindernis (Baum, Haus) den Empfang behindert.

### HINWEIS:

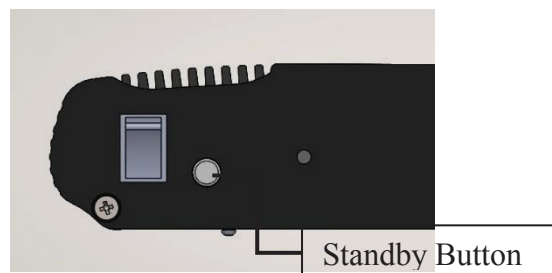
- Bei angelegter 12V Spannung am Kontaktkabel (blau) ertönt dreimal der Alarm und die Antenne schließt sich.
- **Azimet** ist der Winkel für die horizontale (links/rechts) Ausrichtung der **Sat**-Antenne.

## APP STEUERUNG

### APP INSTALLATION

1. Laden Sie die App **[MotosatRC]** im „AppStore“ oder „GooglePlay“ herunter.
2. Folgen Sie den Anweisungen.

### VERBINDUNG MIT DER CONTROLBOX

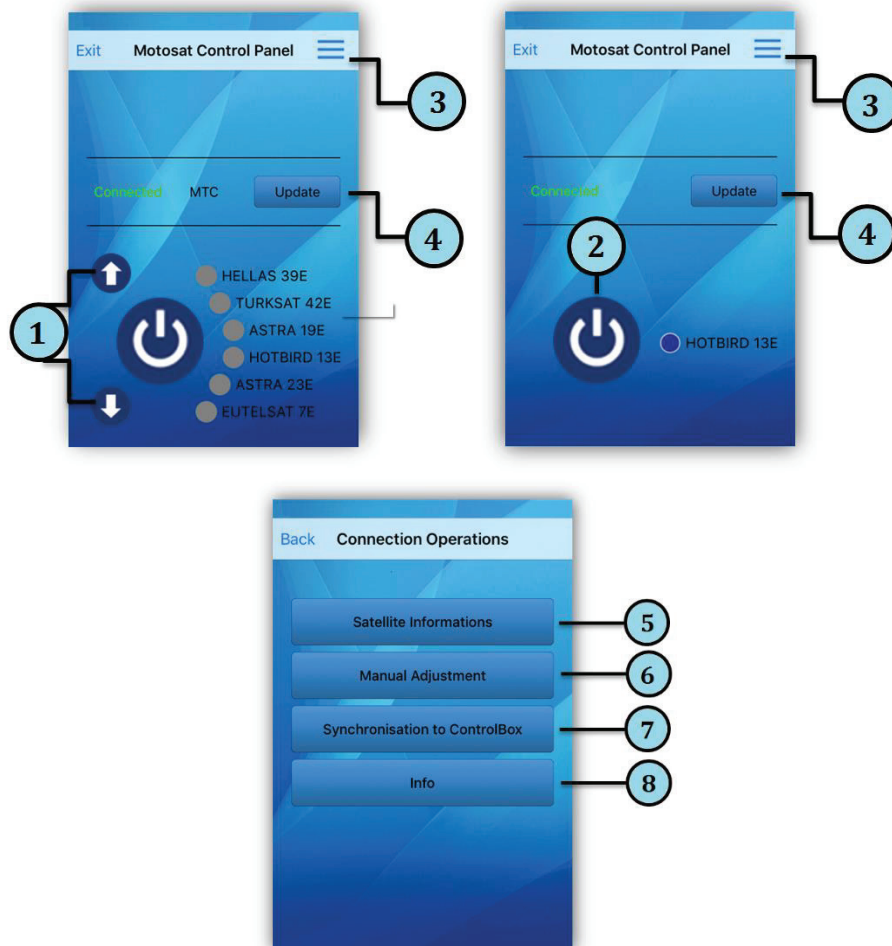


1. Halten Sie die **[Standby]** Taste so lange gedrückt bis ein „Piepton“ zu hören ist um das Gerät in den Kopplungs- Modus zu bringen.
2. Öffnen Sie die „MotosatRC“ App und warten Sie, bis die „Steuerbox“ erkannt wird.
3. Bestätigen Sie die Eingabe, um die Geräte zu verbinden.

**HINWEIS:** Der Verbindungsprozess muss nur bei der ersten Benutzung erfolgen.

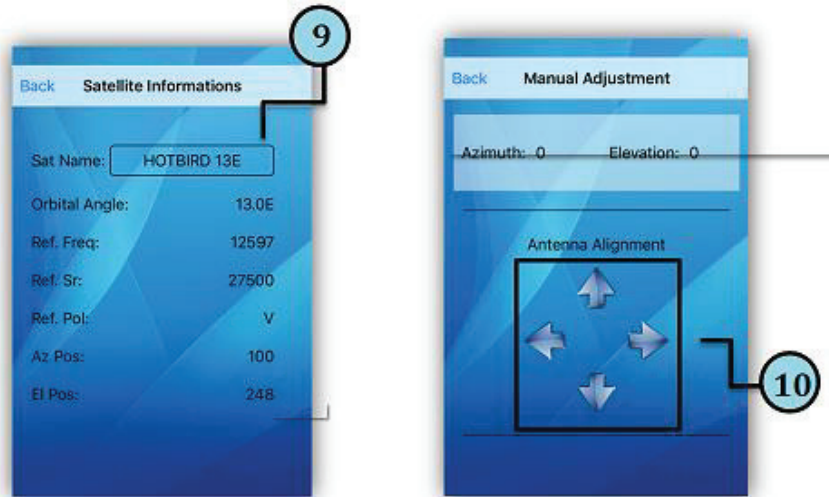
## MOTOSAT RC MOBILE APP EIGENSCHAFTEN

### Kontrolleinheit

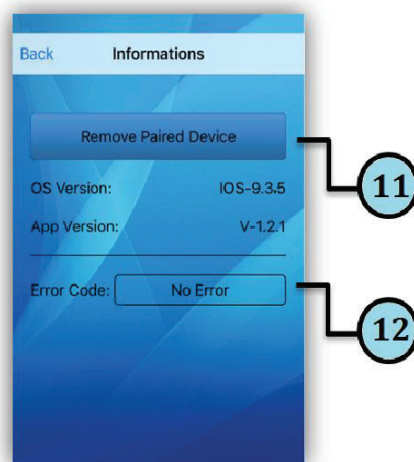


1. Satellitenwechsel: Hoch / Runter
2. Antenne öffnen / schließen.
3. Menü
4. Firmenwareupdate.
5. Satelliteninformationen.
6. Manuelle Einstellungen.
7. Synchronisation der Steuerbox.
8. System Information.

## MOTOSAT RC MOBILE APP EIGENSCHAFTEN



9. Ausgewählter Satellit.
10. Um die Antenne manuell auszurichten, nutzen Sie die Pfeiltasten [▲▼◀▶].



11. Beenden Sie die Verbindung zum Steuergerät.
12. Fehlermeldung.

## BEDIENUNG

### Erster Start des Systems

- a) Vergewissern Sie sich, dass das Steuergerät richtig angeschlossen ist.
- b) Betätigen Sie den Kippschalter.
- c) Drücken Sie die Standby Taste um das Gerät einzuschalten.

### Antenne Einschalten

- a) Betätigen Sie die **[Power]** Taste an der Mini-Kontrolleinheit, die rote LED geht an und das System beginnt zu arbeiten.
- b) Auf der Mini-Kontrolleinheit wird der ausgewählte Satellit angezeigt.
- c) Die Satelliten-Anlage beginnt automatisch mit Suche nach dem ausgewählten Satelliten.
- d) Die Suche kann in der Regel 1-2 Minuten dauern.
- e) Nach erfolgreicher Ausrichtung wird am TV ein Fernsehbild angezeigt.

### Antenne ausschalten

- a) Um das System auszuschalten und die Antenne einzufahren betätigen Sie die Power-Taste auf der Mini-Kontrolleinheit.
- b) Die Antenne wird vollautomatisch eingefahren.
- c) Wenn die Blaue LED auf der Mini-Kontrolleinheit ausgeht, ist die Antenne vollständig geschlossen.
- d) Um das Gerät vollständig vom Strom zu trennen betätigen Sie den Kippschalter an dem Steuergerät.

### Hinweis

Objekte wie Bäume, Brücken und große Häuser, die sich im Einfallswinkel des Satelliten befinden, können zur Beeinträchtigung des Signals führen. Starker Regen, Wolken, Schnee oder Eis können die Empfangsqualität reduzieren. Wenn das Satellitensignal verloren geht, friert das Fernsehbild ein oder verschwindet.